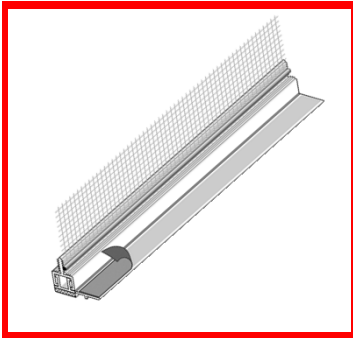


Technische Daten



Artikelbezeichnung: *Teleskopleiste, 9 mm mit Gewebe, mehrteilig*

Artikelnummer: 1087

Abmessungen: 1,40 m
2,40 m

Material:	Hart-PVC Fensterqualität, gefertigt nach DIN 16941 / Brandklasse B1 „schwer entflammbar“ gem. DIN 4102
Gewebe:	Nach ETAG geprüftes WDVS-Gewebe (MW 4 x 4 / 165 g/m ²) Breite 12,5 cm; durch UV-Verschweißung mit der Leiste verbunden.
Verpackung:	25 Stück/Karton
Anwendungsbereich:	WDVS bis 9 mm Putzdicke Das Profil ist zweiteilig beweglich horizontal und vertikal. Der Stossbereich kann überlappend verarbeitet werden.
Anwendung:	Bei Putzanschlüssen an Fenstern und Türen von WDVS mit sehr dicker Wanddämmung und tiefen Fensterlaibungen oder Lichtkeilen. Dichtet durch Anpressen an Holz, Kunststoff und Metallrahmen. Das Profil ist zweiteilig beweglich horizontal und vertikal. Der Stossbereich kann überlappend verarbeitet werden. Anwendungen, die nicht eindeutig in diesem Technischen Merkblatt beschrieben sind, dürfen erst nach Rücksprache mit dem Putz- oder WDVS-Hersteller erfolgen.
Gesamtbewegungsaufnahme:	4 mm
Eignung:	Fenster im Mauerwerk: Dämmung ≤ 100 mm: 2 – 10 m ² Dämmung >100 mm ≤ 160 mm: bis 10 m ² Fenster bündig zum Mauerwerk: Dämmung ≤ 100 mm: bis 10 m ² Dämmung >100 mm ≤ 160 mm: bis 10 m ² Fenster vor dem Mauerwerk: Dämmung ≤ 100 mm: ≤ 2 m ²
Farbe:	weiß
Schaumstoffband:	3 x 8 mm schlagregendicht nach DIN 4108-3 vernetzter, geschlossenzelliger Polyethylen-Schaumstoff
Klebstoff:	Acrylat-Haftklebstoff, beidseitig aufgetragen

- Abrisglasche:** 15 mm mit 10 mm Abdeckband
Die vorwiegend biologisch abbaubare Abrisglasche besteht aus mehrheitlich nachwachsenden Rohstoffen.
- Verarbeitungshinweise:** Das Schaumstoffklebeband muss nach dem Entfernen des Abdeckbandes auf dem trockenen und sauberen Untergrund fest angedrückt werden.
Die ideale Verarbeitungstemperatur liegt bei 10 °C - 30 °C.
Nicht zu verwenden bei Untergründen mit siliconhaltigen Lacken oder nano-beschichteten Fenstern.
Abrisglasche vor dem Aufkleben ca. 5 cm an den Leistenenden einreißen - dadurch wird das Entfernen nach Abschluss der Putz- und Malerarbeiten erleichtert.
Abdeckpapier entfernen und Schutzfolie für Fenster und Türen daran befestigen. Nach Beendigung der Arbeiten Folie entfernen, die Abrisglasche auf der gesamten Länge nach vorne knicken und anschließend entlang der Sollbruchstelle abziehen.
Gewebe überdeckend mit Flächengewebe oder Gewebeschenkel des Gewebewinkels mit Armierungsspachtel einbetten.
- Prüfung:** Bauteilprüfung durch ift Rosenheim (Prüfung auf Luftdichtigkeit und Schlagregendichtigkeit).
- Besondere Hinweise:** Nicht bei Temperaturen unter + 5 °C (Umgebung und Baukörper) verarbeiten.

Bitte beachten Sie zusätzlich unsere Tabelle "Auswahlkriterien für Anputzleisten".